



Gewoba Photovoltaikanlagen

Pfarreisaal St. Johannes

Remo Müller

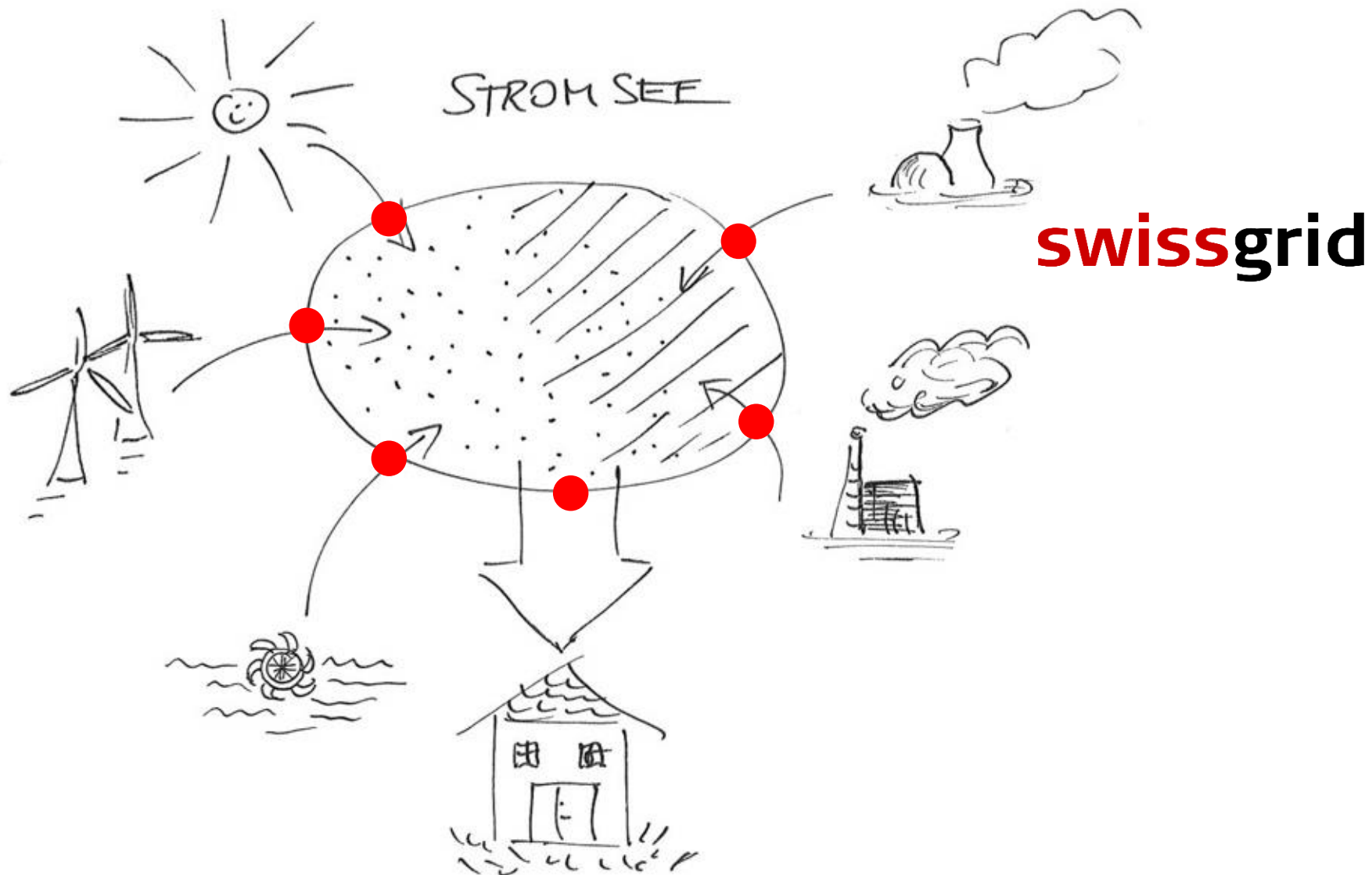


Versorgt mit Lebensqualität

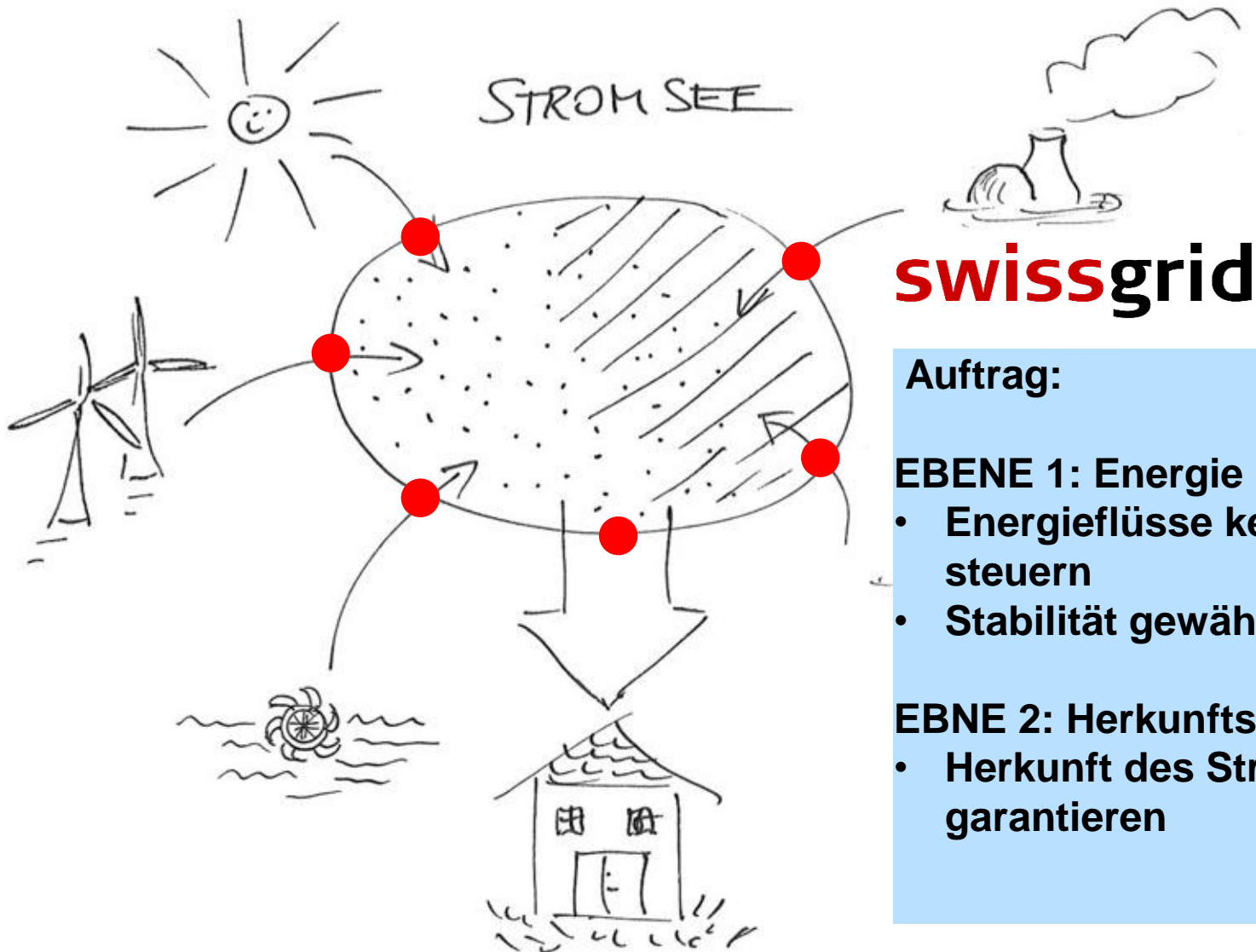
Wie funktioniert das System? STROMSEE



STROMSEE – Überwacht von Swissgrid



STROMSEE - Auftrag Swissgrid



Auftrag:

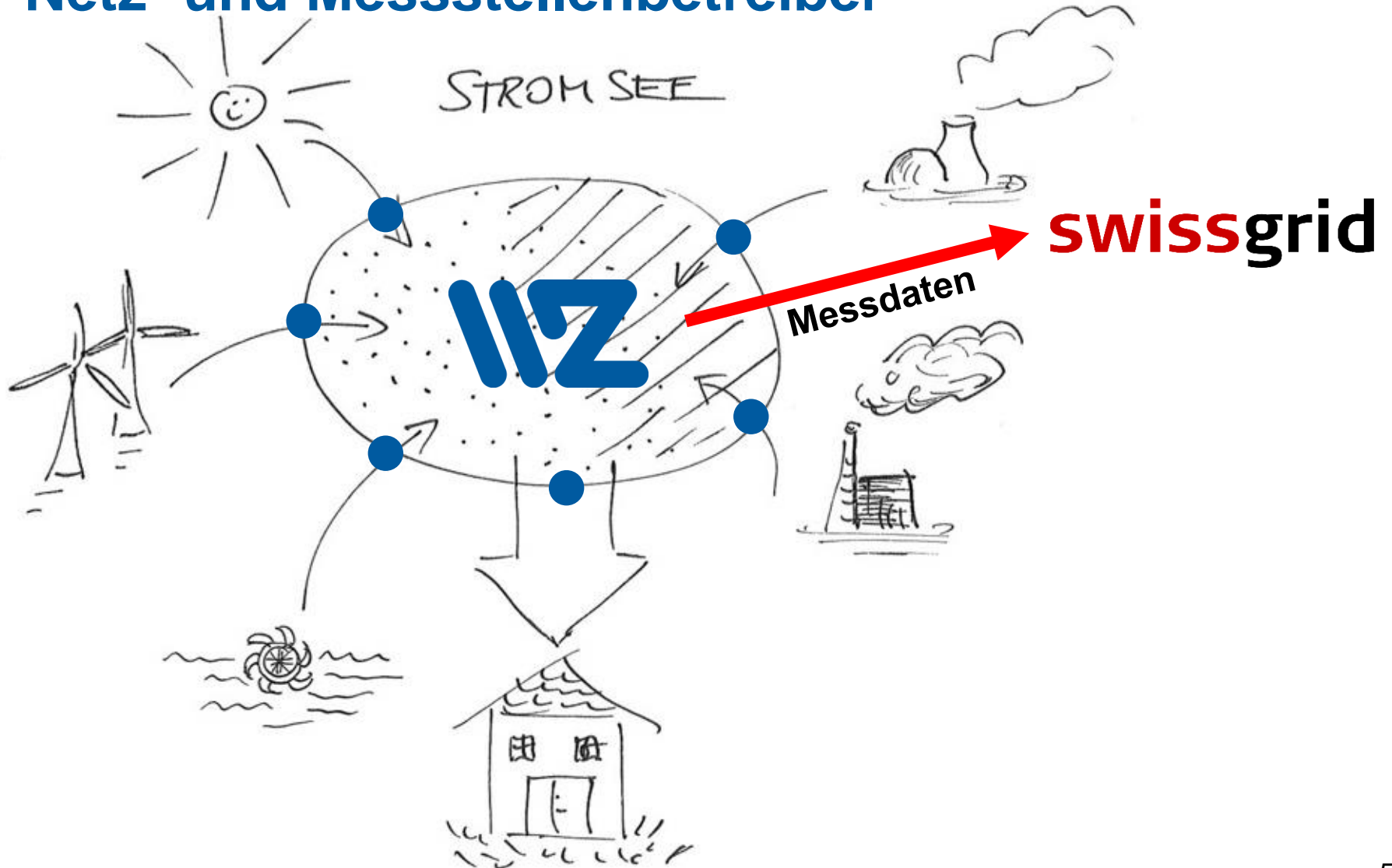
EBENE 1: Energie

- Energieflüsse kennen und steuern
- Stabilität gewährleisten

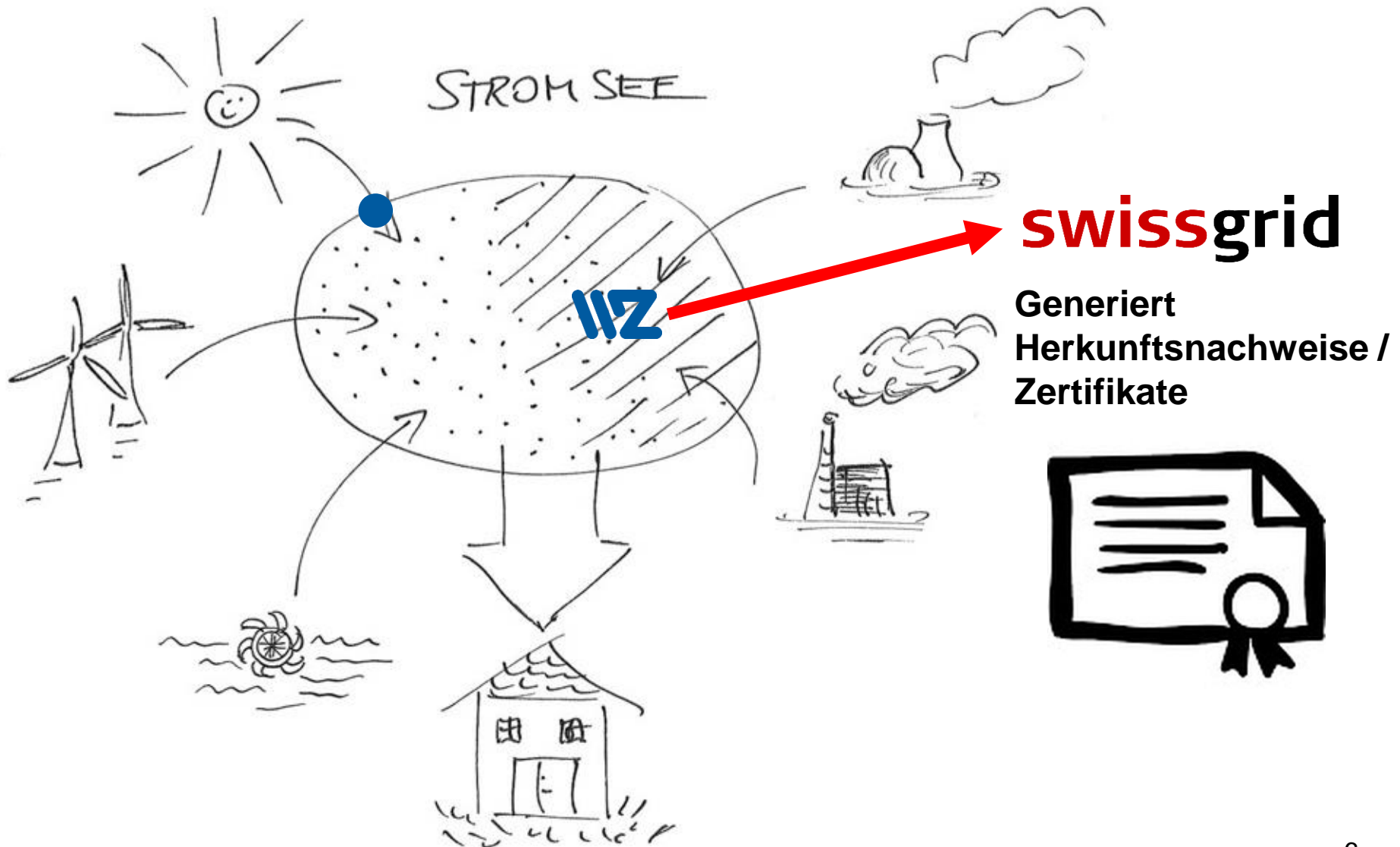
EBENE 2: Herkunftsnachweis

- Herkunft des Stromes garantieren

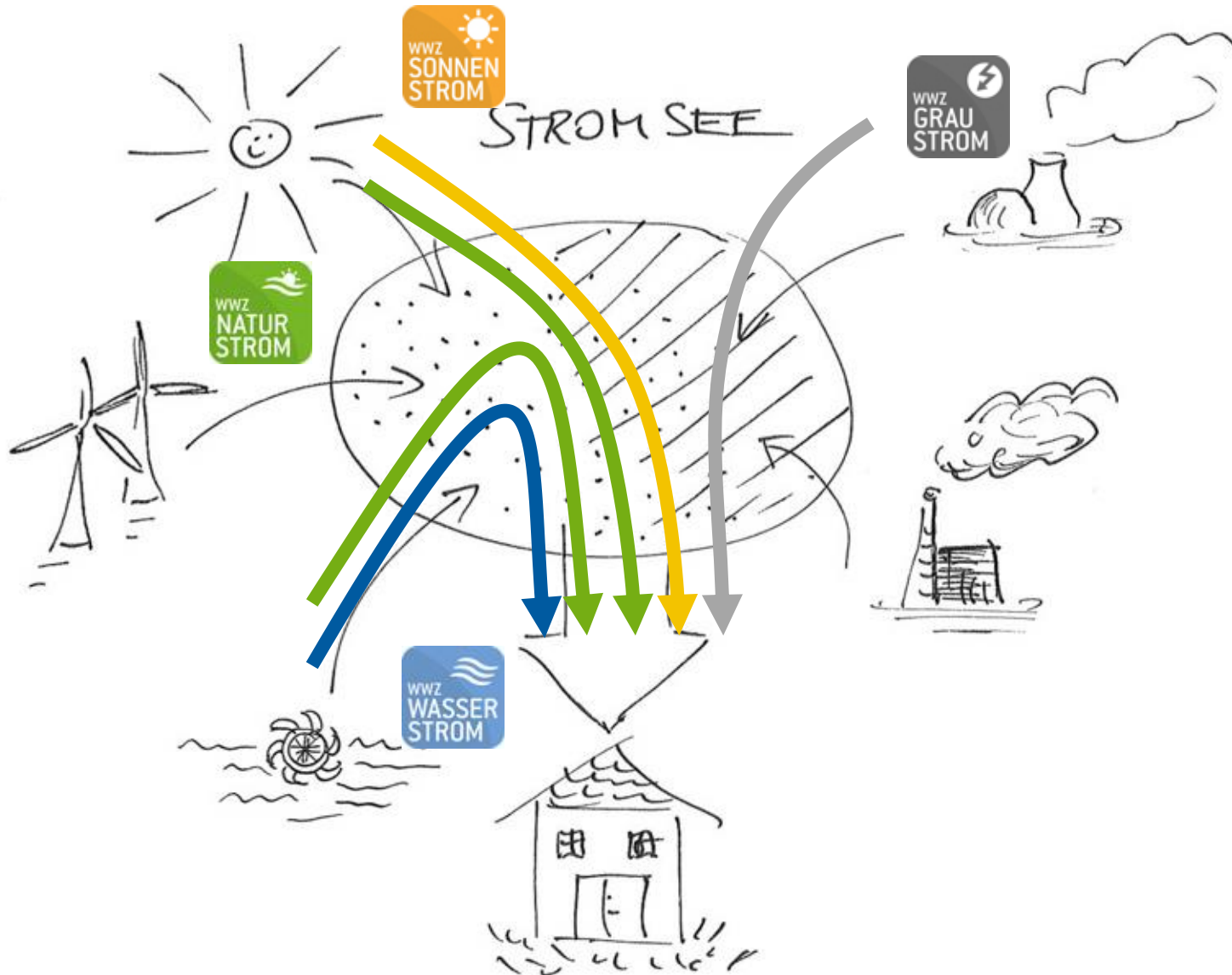
STROMSEE Lokal – Info an Swissgrid Netz- und Messstellenbetreiber



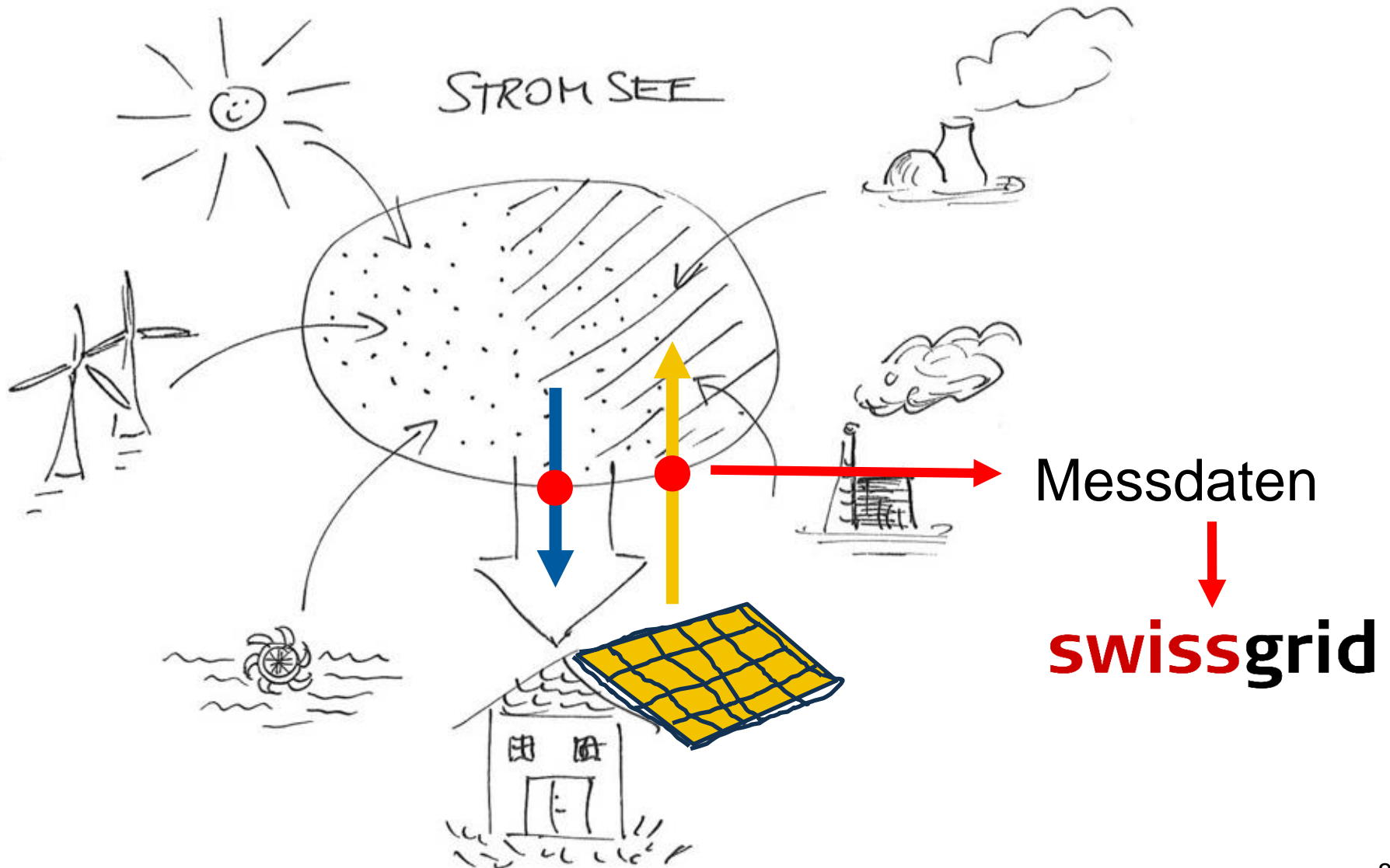
Herkunftsnachweis



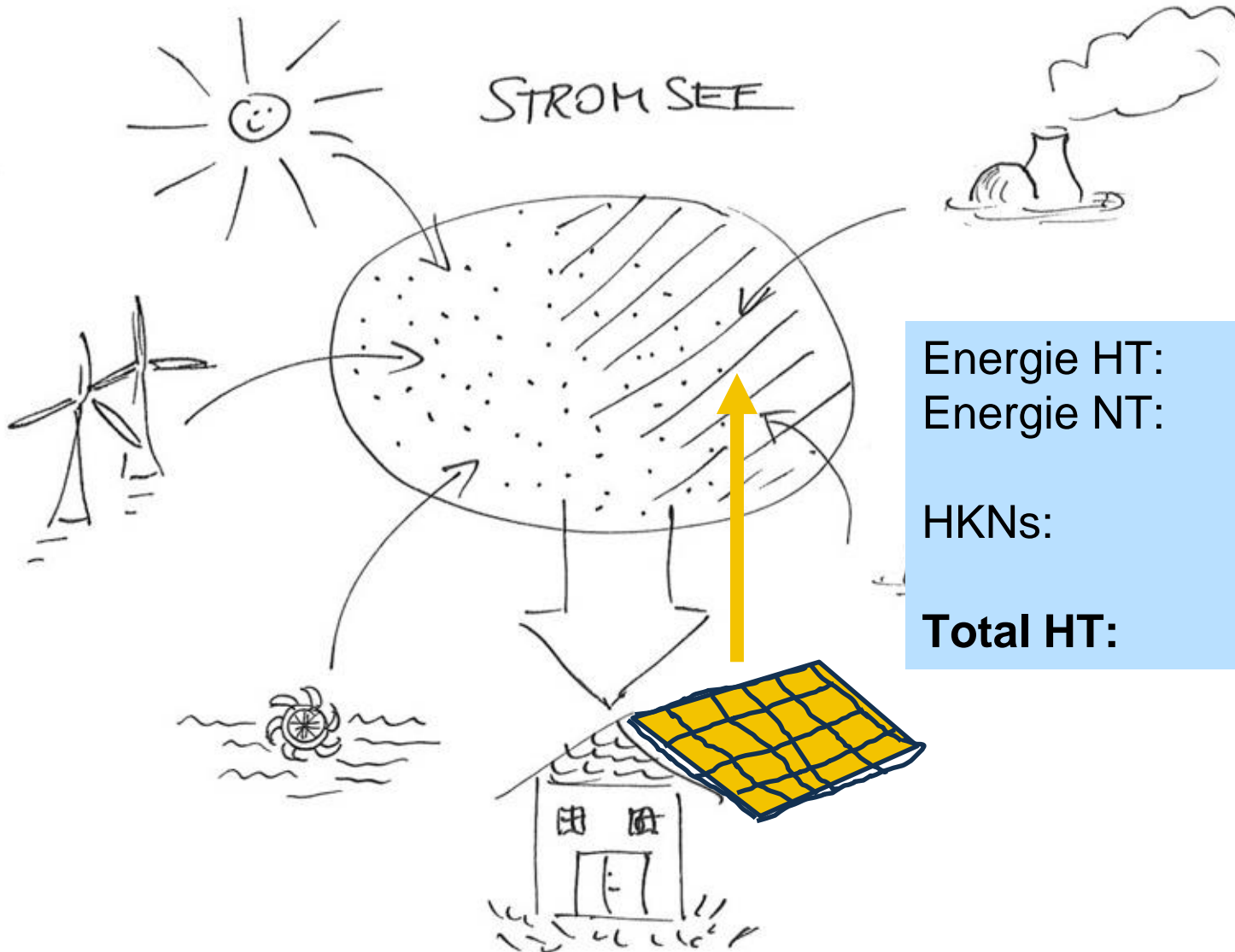
WWZ Stromprodukte - Stromkennzeichnung



Verbrauchs- & Erzeugungsmessung



WWZ Vergütung



Energie HT:	10.6 Rp./kWh
Energie NT:	7.10 Rp./kWh
HKNs:	5 Rp./ kWh
Total HT:	15.6 Rp./kWh

WWZ Vergütung



WWZ AG
 WWZ Energie AG
 WWZ Netze AG
 WWZ Telekom AG



Gerät-Nr.	Zeit	Zählerstand		Faktor	Leistung kumuliert	Rück- stellungen	Verbrauch
		alt	neu				
819401	Rücklieferung HT	780	3 638	3,000			8 568 kWh
	Rücklieferung NT	134	528	3,000			1 176 kWh
819401	Bezug HT	0	0	3,000			0 kWh
	Bezug NT	0	0	3,000			0 kWh

Produkt	Periode	Menge	Preis	Monate	CHF	MWSt
Rücklieferungen						
MWSt-Nr.	CHE-104.020.775	MWST				
Rücklieferung HT	01.10.16-31.12.16	8 568 kWh	0,11000 CHF/kWh		-942,48	8.0 %
Rücklieferung NT	01.10.16-31.12.16	1 176 kWh	0,07300 CHF/kWh		-85,85	8.0 %
Zwischentotal					-1 028,33	
Messdatenbereitstellung						
1/4-h-Lastgangmessung	01.10.16-31.12.16	3 Monate	50,00 CHF/Monat		150,00	8.0 %
Zwischentotal					150,00	

Zwischentotal	exkl. Mehrwertsteuer	-878,33
+ 8.0 % Mehrwertsteuer von	-878,33 CHF	-70,27
Total inkl. MWST		-948,60

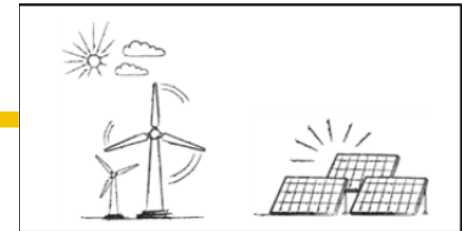
Handwritten scribbles

Derzeitiges Messkonzept

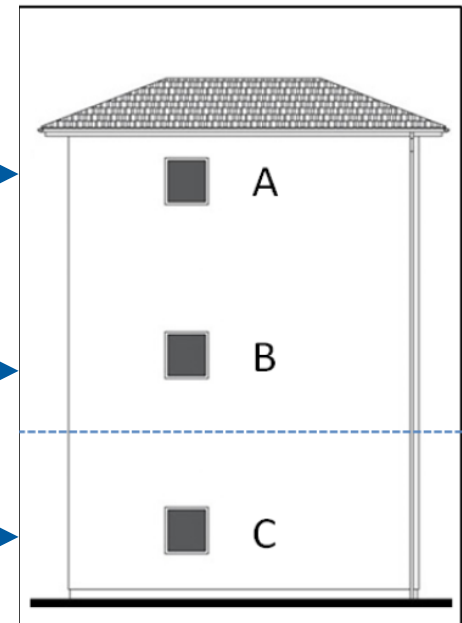
Messgeräteanordnung von Energieerzeugungsanlagen (EEA)

Messkonzept 4: Für EEA ≤ 30 kVA mit Eigenverbrauch und mehreren Eigenverbraucher (EVG)

Produktionseinheit inkl. Eigenbedarf

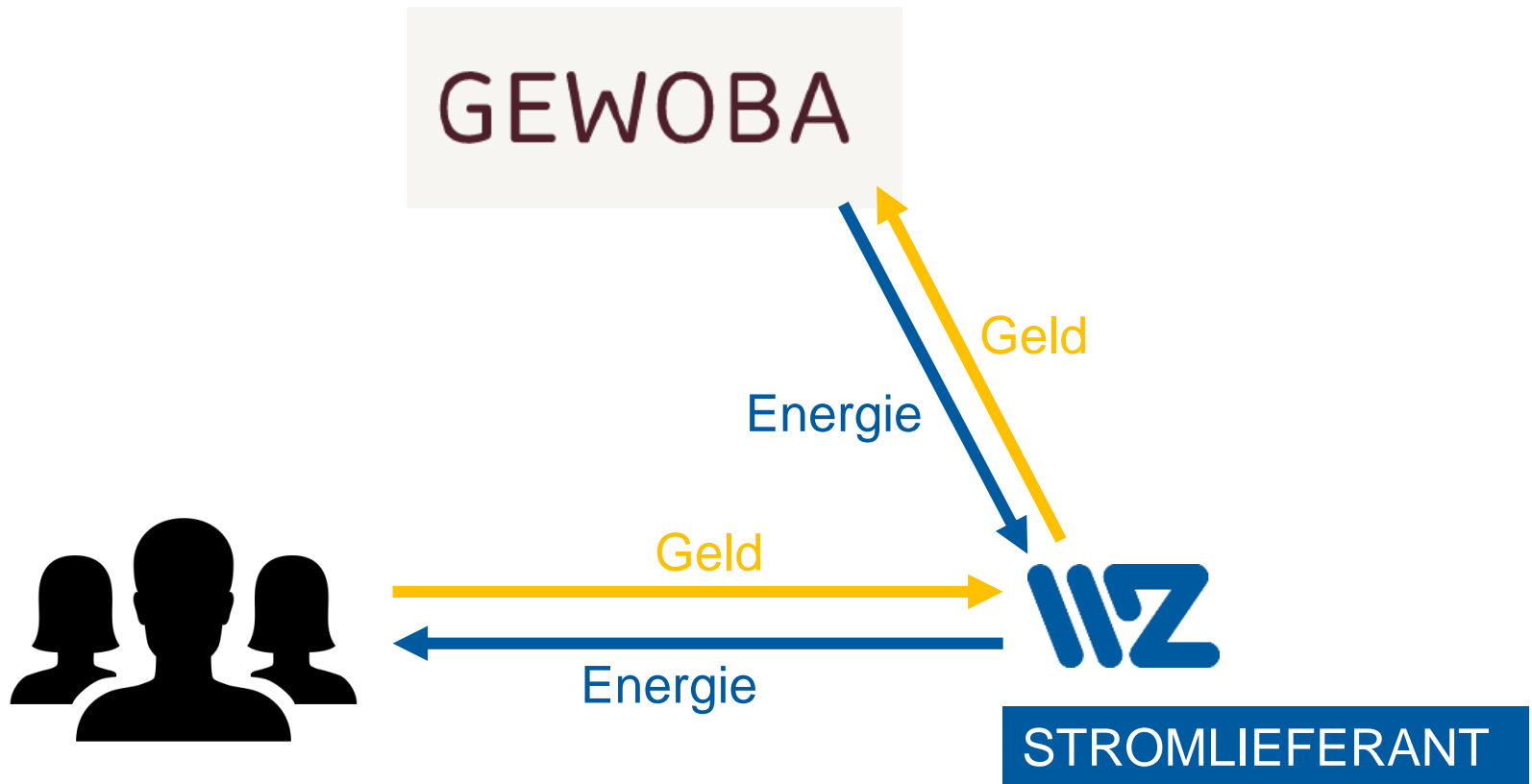


Verbrauchsstellen



Stromfluss / Geldfluss

Derzeitige Situation



2.c) APB-Eigenverbrauch (Seit 2014)



Wasser Energie Telekom



Versorgt mit Lebensqualität

Allgemeine Produktbedingungen Eigenverbrauch (APB-Eigenverbrauch)

1. Recht auf Eigenverbrauch

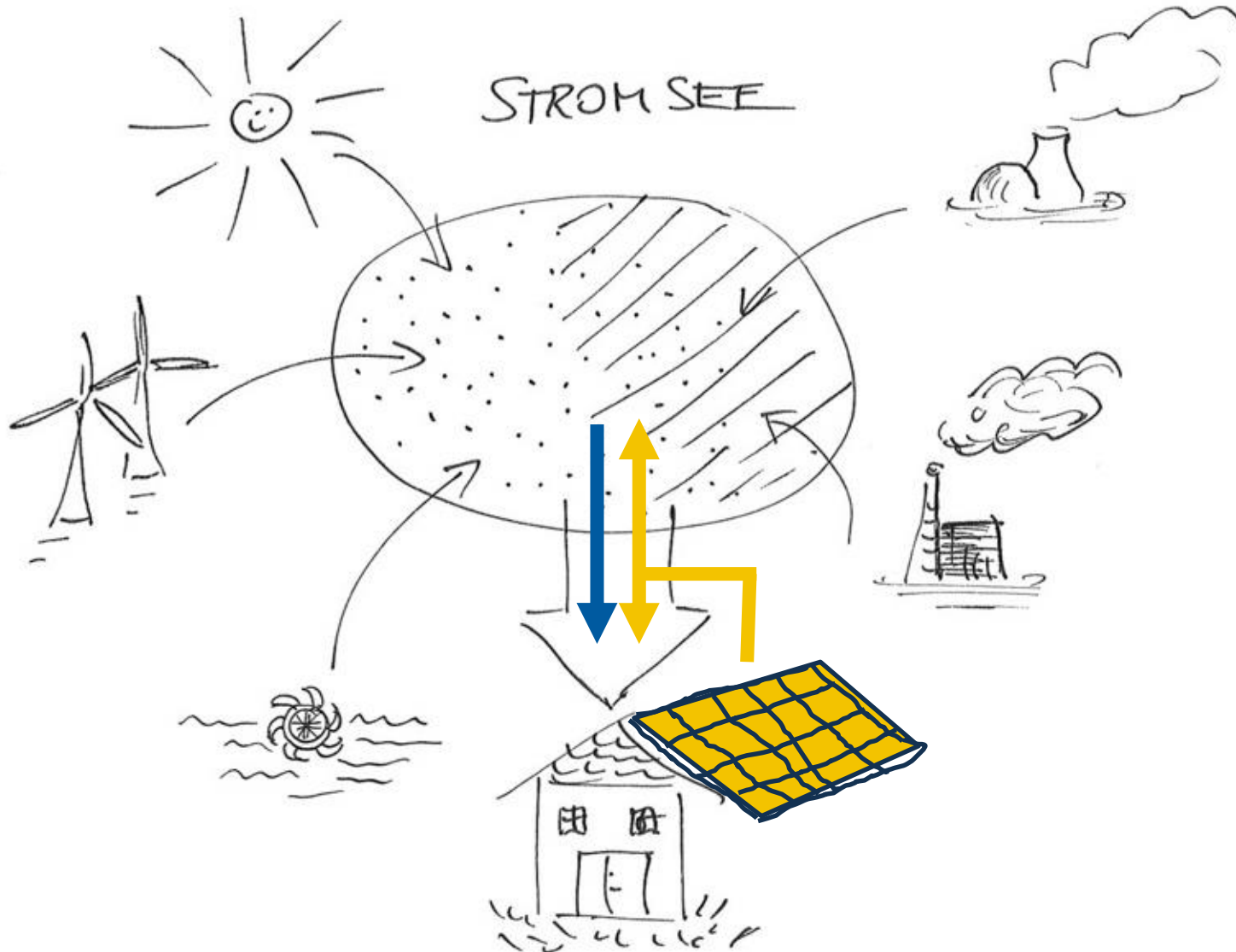
Nach Art. 7 Abs. 2 und 4 des Energiegesetzes (SR 730.0) darf ein Produzent seinen selbst produzierten Strom am Ort der Produktion selber verbrauchen (Eigenverbraucher). Er darf ihn zudem auch Dritten zum Verbrauch überlassen, wenn die Produktionsanlage und die Bezüger mit ihren Verbrauchsstätten, die vom Eigenverbrauch profitieren wollen, hinter einem gemeinsamen Netzanschluss angeschlossen sind. In diesem Fall bilden die Bezüger an einem Standort eine Eigenverbrauchsgemeinschaft (EVG).

2. Eigenverbraucher

Ein Eigenverbraucher ist ein einzelner Bezüger, der an der Verbrauchstätte (z.B. Einfamilienhaus) eine Produktionsanlage betreibt und den selbst produzierten Strom vor Ort als alleiniger Bezüger verbraucht.

http://www.wwz.ch/fileadmin/user_uploads/pdfs/Strom/Dok_Eigenverbrauch/APB-Eigenverbrauch_Stand_11_3_2016_v06.pdf

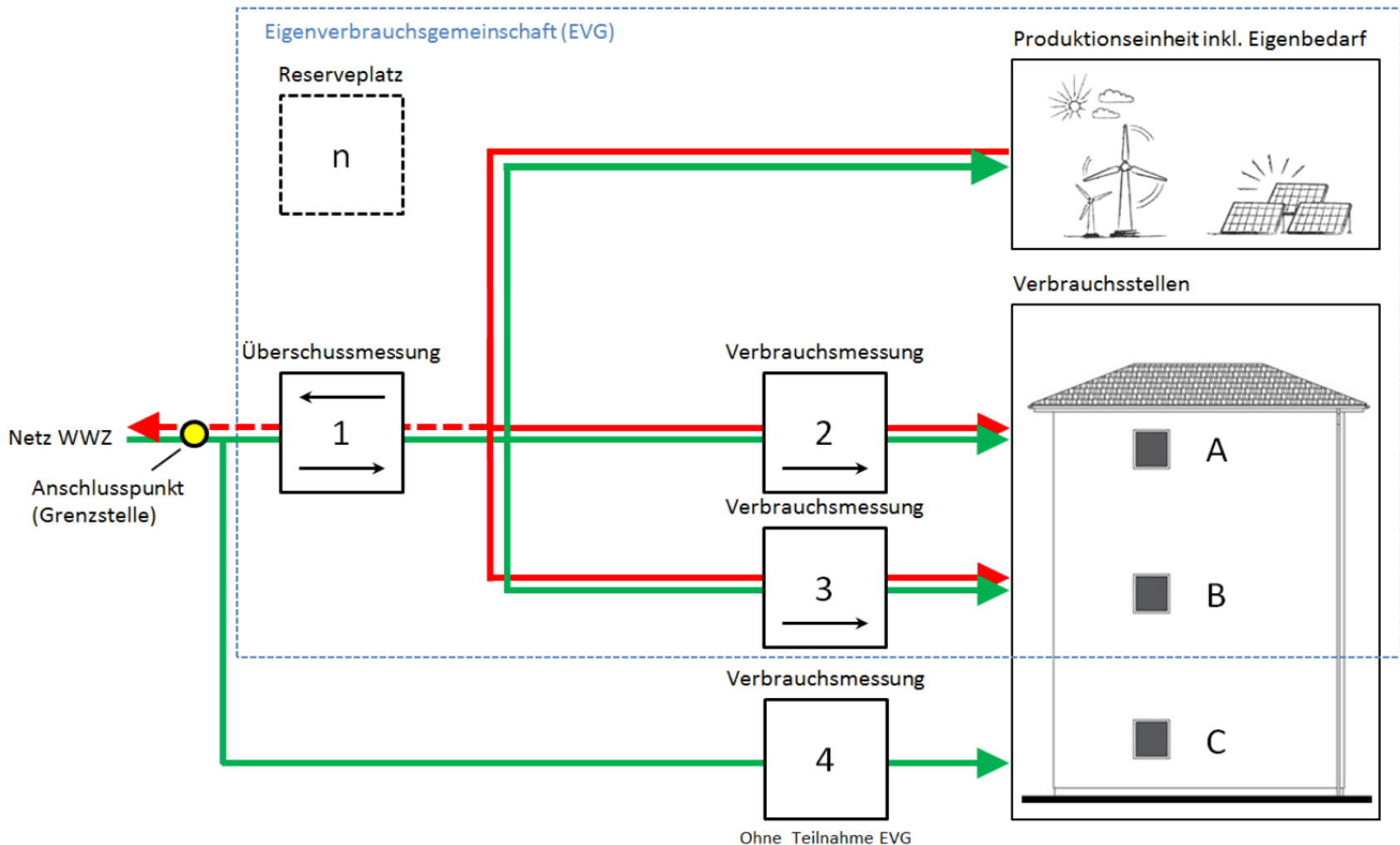
Verbrauchs- & Erzeugungsmessung



Messkonzept (4)

Messgeräteanordnung von Energieerzeugungsanlagen (EEA)

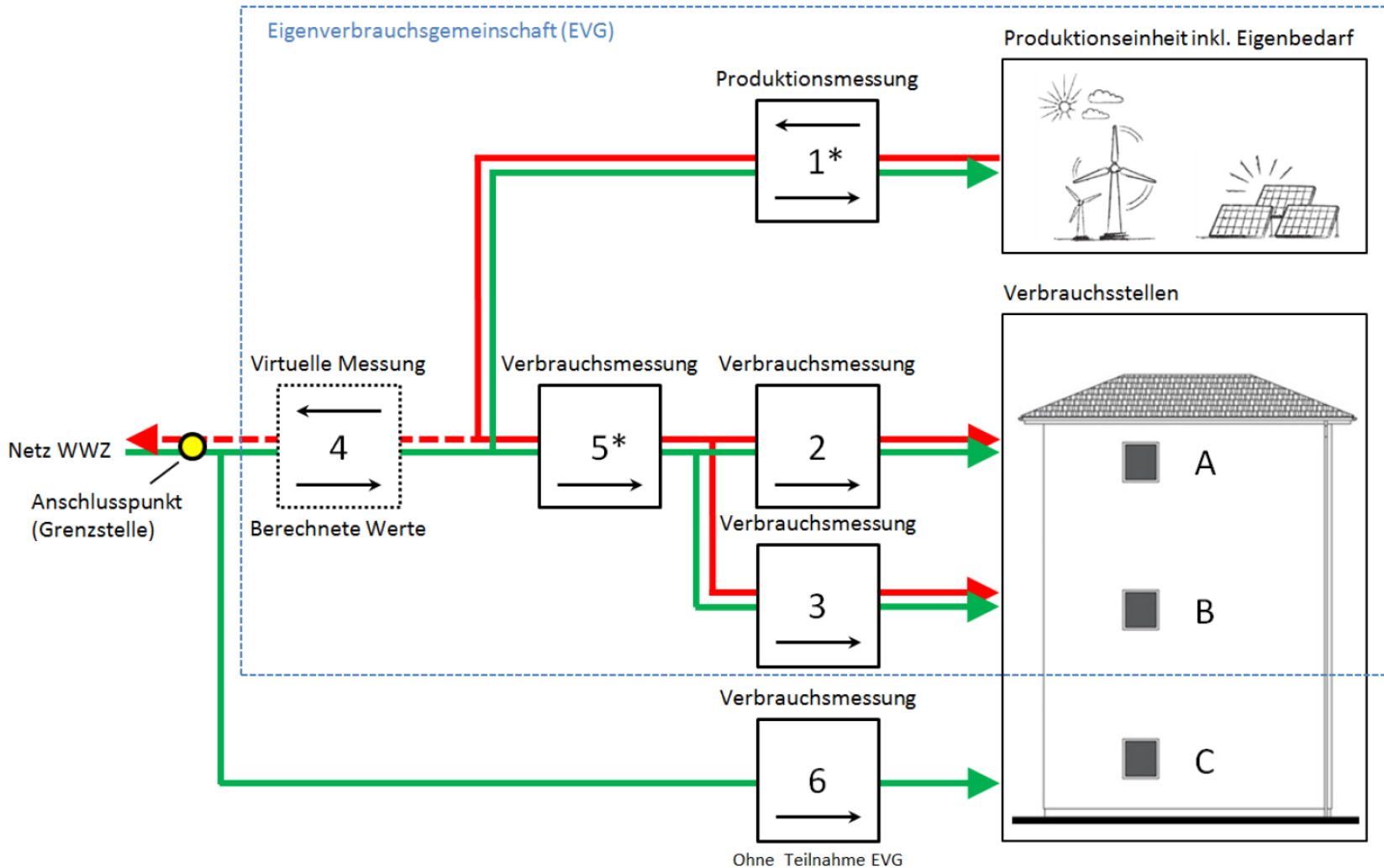
Messkonzept 4: Für EEA ≤ 30 kVA mit Eigenverbrauch und mehreren Eigenverbraucher (EVG)



Messkonzept (5)

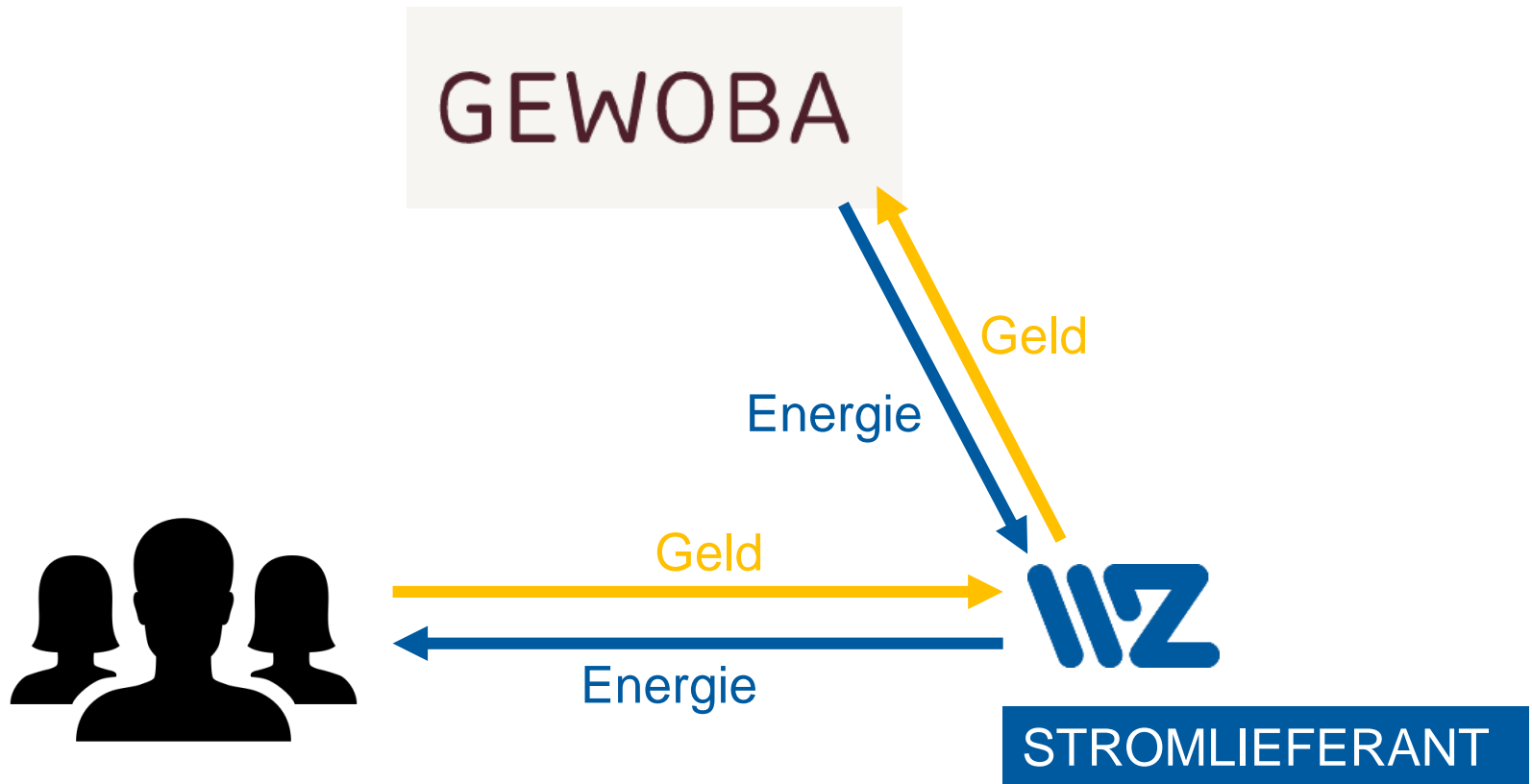
Messgeräteanordnung von Energieerzeugungsanlagen (EEA)

Messkonzept 5: Für EEA > 30 kVA mit Eigenverbrauch und mehreren Eigenverbraucher (EVG)



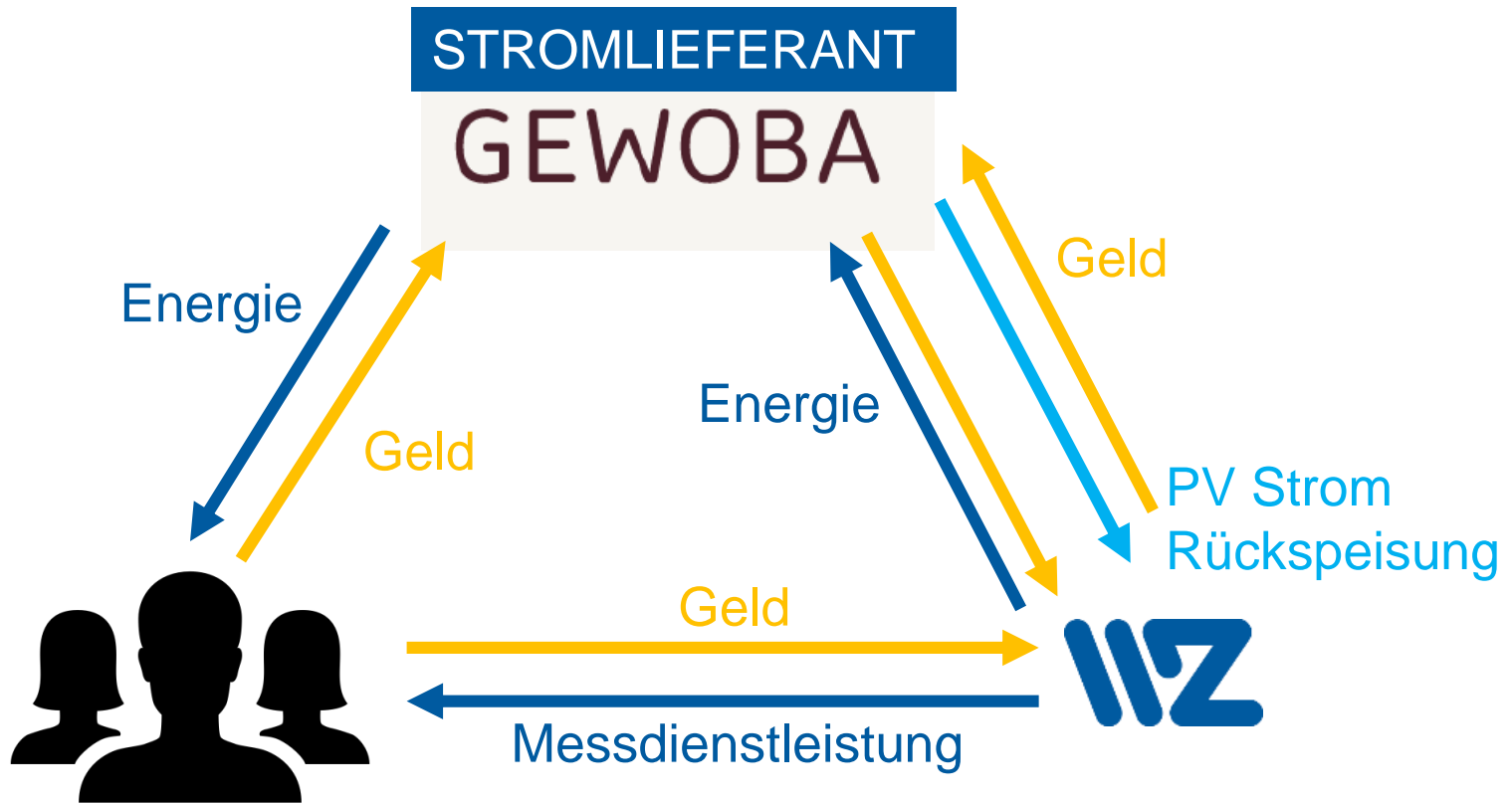
Stromfluss / Geldfluss

Derzeitige Situation

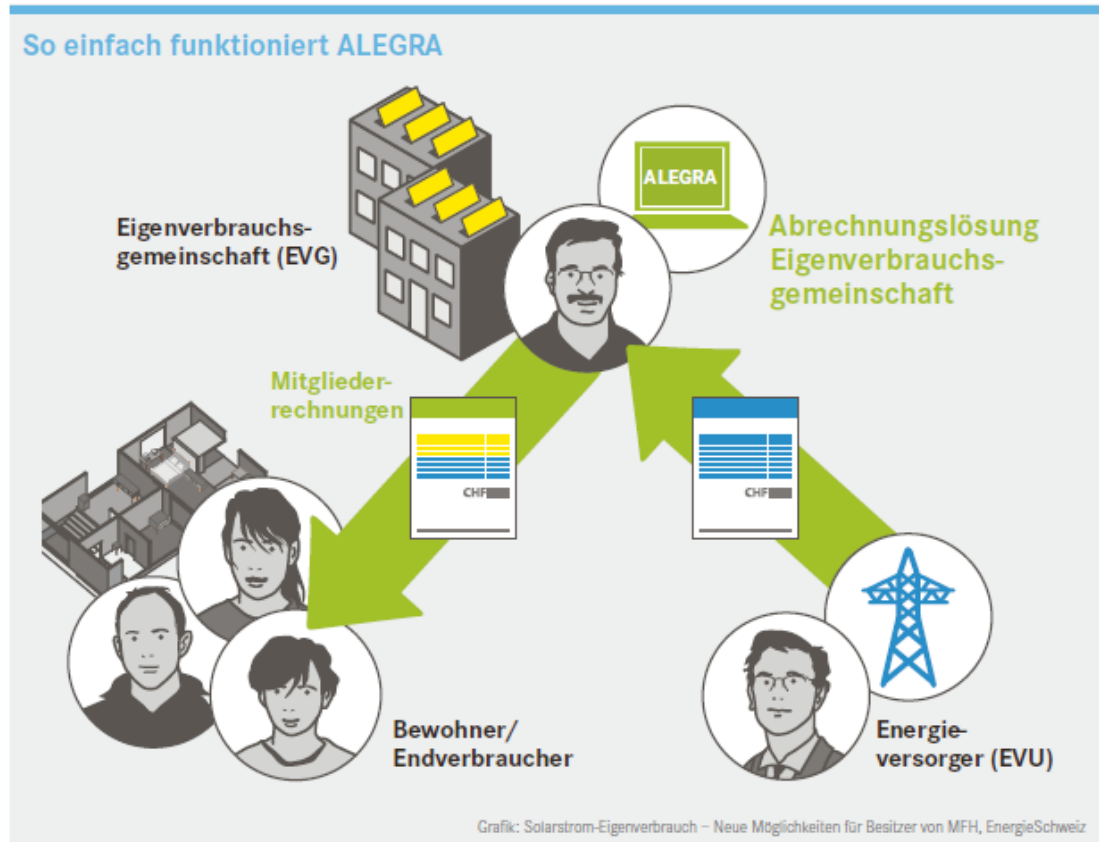


Stromfluss / Geldfluss

Situation Eigenverbrauchsgemeinschaft



Derzeitige Lösung Energie Zukunft Schweiz - Alegra



Strom
kspeisung